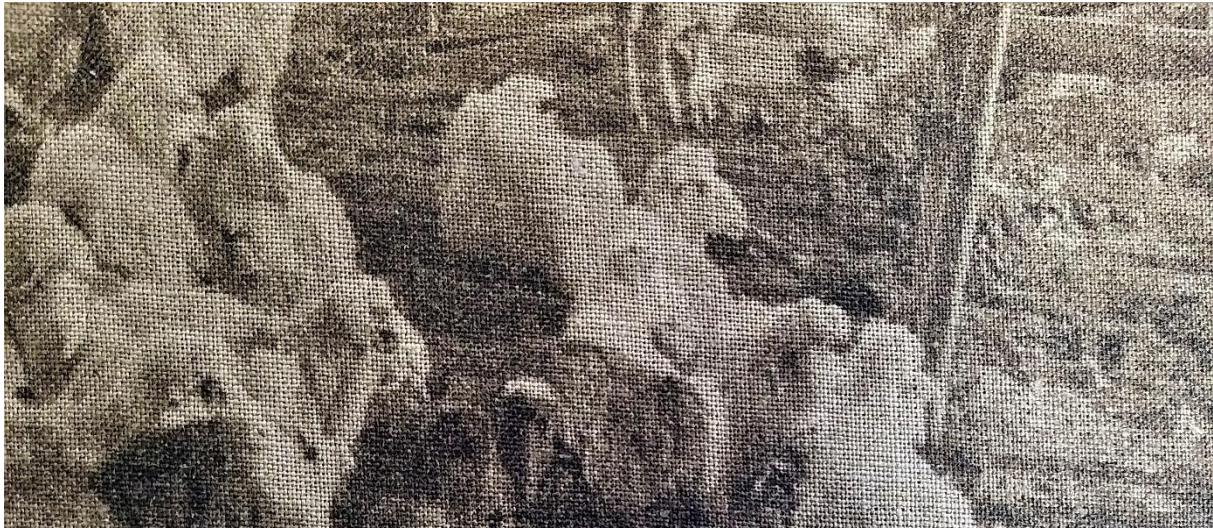







LEINEN NATUR



Breite	150cm
Gewicht	230g/m ²
Material	100 % Reinleinen
Schwerentflammbarkeit	EN 13773 Klasse 2
Pflege	    



- Leine braucht sehr viel Wasser beim Waschen, die Faser muss quellen können, da sie das Vielfache des eigenen Gewichtes an Flüssigkeit aufnimmt.
- Leine immer sehr gut ausspülen.
- Flecken möglichst sofort behandeln.
- Verwenden Sie möglichst Waschmittel ohne optische Aufheller oder Bleichzusätze. Am besten geeignet sind flüssige Feinwaschmittel oder Neutralseifen.
- Dunkle Leine, Leine mit Stickereien oder anderen besonderen Verarbeitungen auf der linken Seite bügeln um Druck- und Glanzstellen zu vermeiden. Kalkablagerungen an der Sohle des Bügeleisens können Flecken auf dem Stoff hinterlassen! Grundsätzlich gilt: Reine Leine feucht und mit großer Hitze bügeln.
- Leine ist antistatisch und zieht Staub und Schmutz nicht an. Sie werden z.B. einen Vorhang nur selten waschen müssen. Auch Ausschütteln und sanftes Absaugen mit dem Staubsauger sind bewährte Möglichkeiten.
- **Was passieren kann, wenn Leine nicht richtig behandelt wird:** Wird Leine mit zu wenig Wasser gewaschen „reibt es sich auf“. Starkes Flusen- oder Knötchenbildung, auf der Oberfläche der Leine sind die Folge. Wird die bedruckte Leine in der Maschine gewaschen/geschleudert, bricht die Faser und beschädigt den Druck. Das sind mechanische Beschädigungen, die nicht mehr gutgemacht werden können.

Die vorstehenden technischen Daten sind allesamt Durchschnittswerte, die lediglich die technischen Eigenschaften und die chemische Zusammensetzung der gelieferten Ware beschreiben. Garantien werden nicht abgegeben.